

# STOCKHOLM HUSVAGN HUSBIL

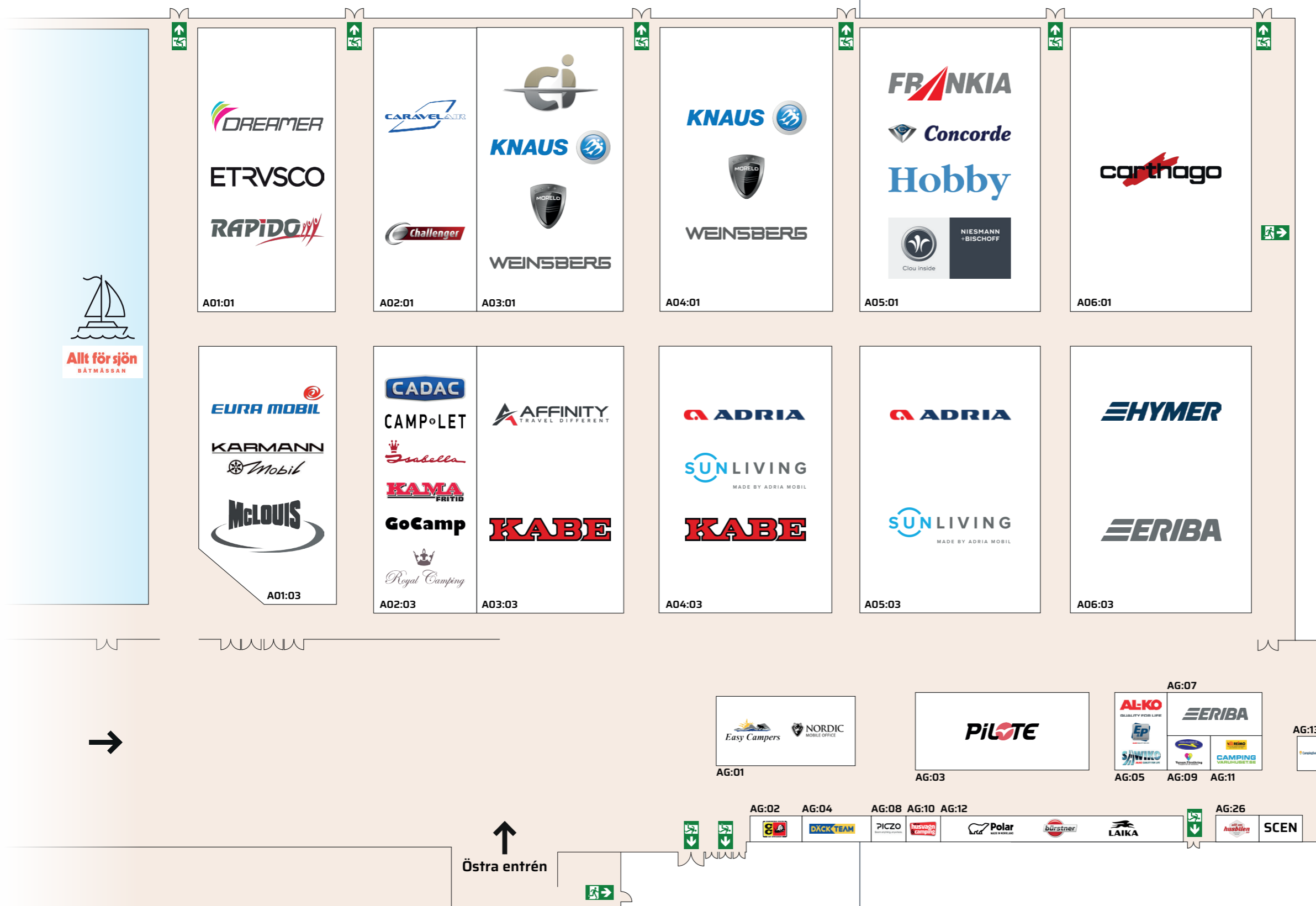
14-17 mars 2024 | Stockholmsmässan



## MÄSSGUIDE

Ett samarbete mellan Allt om husbilen.se - Husbil & Husvagn - Husvagn & Camping - CampingSverige.se

# MÄSSKARTA



## Utställare:

Adria	A04:03, A05:03
Affinity	A03:03
AL-KO	AG:05
Allt om husbilen	AG:26.1
Allt om Husvagn & Camping	AG:10
Bürstner	AG:12
CADAC	A02:03
CampingSverige	AG:13
Campingvaruhuset	AG:11
Camplet	A02:03
Caravan Club	AG:02
Caravelair	A02:01
Carthago	A06:01
Challenger	A02:01
CI	A04:01
Concorde	A05:01
Dreamer	A01:01
Däckteam	AG:04
Easy Campers	AG:01
ERIBA	A06:03, AG:07
Etrusco	A01:01
Eura Mobil	A01:03
E&P Hydraulics	AG:05
Frankia	A05:01
GoCamp	A02:03
Hobby	A05:01
Husbilsklubben	AG:09
Husbilsskolan	AG:26
HYMER	A06:03
Isabella	A02:03
Kabe	A03:03, A04:03
Kama Fritid	A02:03
Karmann Mobil	A01:03
Knaus	A03:01, A04:01
Laika	AG:12
McLouis	A01:03
Morelo	A03:01, A04:01
Niesmann+Bischoff	A05:01
Nordic Mobile Office	AG:01
PICZO	AG:08
Pilote	AG:03
Polar	AG:12
Rapido	A01:01
REIMO	AG:11
Royal Camping	A02:03
Sawiko	AG:05
Sunliving	A04:03, A05:03
Varsam Försäkring	AG:09
Weinsberg	A03:01, A04:01

# Adria

## Monter A04:03, A05:03

Adria är Sveriges populäraste husbilsfabrikat och även deras vagnar säljer bra. De har bilar och vagnar från insteg till premiumklass.

### Adria Supersonic

Adrias flaggskepp baseras på Mercedes Benz, är en imponerande husbil som kombinerar komfort och stil för den ultimata fritidsupplevelsen. Med sitt moderna designkoncept och välplanerade interiör erbjuder den lyxiga bekvämligheter för resenären. Den är utrustad med det senaste inom teknik och kommer i olika optimerade planlösningar. Adria Supersonic är en perfekt balans mellan prestanda och elegans.

### Adria Action Sport

Denna husvagn kombinerar lätthet och mångsidighet med modern design. Den perfekta kompanjonen för äventyrslystna familjer och par.

Med sitt aerodynamiska yttre och smarta interiör är Action Sport utformad för högsta prestanda. Den är perfekt för dem som söker en dynamisk och flexibel husvagn.

**ADRIA**



Adria Supersonic.



Adria Action Sport.



Adria Active.

# Affinity

## Monter A03:03

Affinity har inte så lång historia. Den sträcker sig bara några år bakåt. Men på denna korta tid har man gjort ett rejält avtryck på marknaden.

Affinity Camper Van erbjuder bekvämt boende för upp till fyra personer. Flexibel konfiguration gör att husbilen kan anpassas till en mängd olika användarbehov, från par till familjer på fyra personer.

### Affinity One

Baseras på den största skåpbilen i Fiats utbud. Dessutom breddad för ännu mer utrymme. Den unika planlösningen, stora takfönster, behaglig indirekt belysning, moderna material och eleganta möbelfärger skapar tillsammans en hemtrevlig och rymlig atmosfär. Kan konfigureras med upp till fyra bekväma sovplatser, en frikostig dubbelsäng längst bak och en unik hopfällbar våningssäng i bilens främre del.

### Affinity Duo M

Inredd för att på bästa sätt passa resande par. Baseras på bekväma MAN TGE. En plåtis som kommer tillfredsställa även de mest krävande användarna.

Med en färskvattentank på hela tvåhundra liter, två gasolflaskor, utrymme för solpaneler med hög effekt och stort lastrum kan du resa länge utan att behöva besöka camping eller ställplats.

Sängen är i sovläge 132 cm bred och 190 cm lång. Dagtid kan den skjutas ihop på bredden för mer rörelsefrihet ombord. Men du kan fortfarande ta en tupplur. Badrummet längst bak är ovanligt stort för att vara i en plåtis och har en separat duschkabin.

**AFFINITY**  
TRAVEL DIFFERENT



Affinity Duo M.



Affinity Duo M.



Affinity One.

# AL-KO

## Monter AG:05

Chassispecialisten AL-KO har gott om uppgraderingar till husbilschassin och tillbehör i sitt sortiment. Vi pratar dragkrokar, cykelställ, MC-ställ, luftfjädring och hydrauliska stödben mm. Till husvagnar har de säkerhetslås, mover, stödhjul, stödben och mycket mer. På mässan fokuserar de särskilt på sina hydrauliska stödben som finns i flera varianter.

### HY4

I motsats till andra stödbenssystem, vars stödben drivs från en centralt monterad pump med oljetank och långa hydraulikledningar, har varje stödben en egen pumpenhet i vårt 68 kg lätta HY4-system. Pumpenheterna kan flexibelt monteras nära stödbenen. Det gör att monteringen inte kräver så mycket arbete samt att man inte längre behöver borra inuti själva fordonet. När man har skaffat ett HY4-stödbenssystem går det lätt att demontera och montera om det i sitt nya fordon, om man byter fordon.

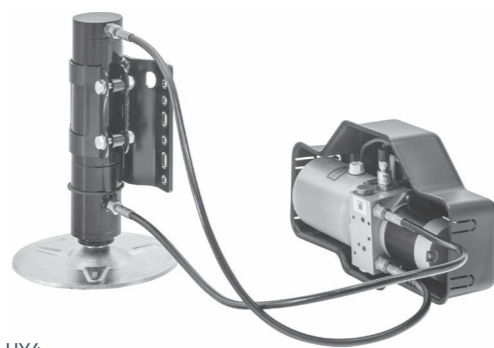
### E&P LevelM

Standardsatsen för E&P LevelM består av fyra stödben som kan lyfta en last på minst två ton vardera. De hydrauliska stödbenen kan utan problem fällas ut och in, även om de fastnat i lera eller frusit fast. För din säkerhet är systemets elektronik programmerad så att stödbenen generellt endast kan manövreras när motorn är avstängd.

En stor fördel med nivelleringsystemet LevelM är E&P luftutsläppssystem för luftfjädringar. Det gör det möjligt att styra hälluftsfjädringssystem från nästan alla tillverkare. Systemet har utvecklats för att fungera med både tvåkanals- och fyrkanals-hälluftsfjädringssystem. Luftfjäderbälgarna sänks därmed helt automatiskt till en låg nivå. Därefter justeras fordonet vågrätt via LevelM-systemet.



E&amp;P LevelM



HY4.



**AL-KO**  
QUALITY FOR LIFE

# Carthago

## Monter A06:01

Carthago är lyxiga husbilar från en av de modernaste husbilstillverkarna i Europa. Företaget grundades 1979 av Karl-Heinz Schuler som har byggt upp Carthago-gruppen med stor passion.

Än idag är Carthago-gruppen ett ägarstyrt familjeföretag präglad av personligt engagemang. Tillverkningen sker i Aulendorf i södra Tyskland. Här finns även en stor försäljningsutställning och företagets huvudkontor. Carthago City är ett populärt resmål för husbilsentusiaster.

Carthago har ca 1 500 medarbetare som tillverkar varje Carthago med de modernaste produktionsmetoderna och stor hantverksskicklighet. De material och sammanfogningstekniker som Carthago använder har många likheter med flygplansteknik. Därför erbjuder Carthago maximal hållbarhet, värdebeständighet, säkerhet, skydd och komfort, vilket resulterat i många internationella utmärkelser.

Modellprogrammet består av integrerade husbilar från Carthago c-compactline till liner-for-two. Gemensamt för alla är innovativt tänkande, ett öga för detaljer, extravaganta lösningar och ett konsekvent fokus på utveckling i kombination med en innovativ pionjärande.

På mässan kan du bli titta närmare på c-Tourer 145 RB LE på Mercedes-chassi. Med långbäddar i sovrummet, stort garage, dubbelgolv som rymmer såväl packning som teknik är detta en lyxig sommarstuga på hjul som trivs lika bra i sträng kyla som tryckande värme. Modellen Liner for two är specialinredd att passa två resenärer. En kompromisslös husbil i det övre premiumsegmentet baserad på Iveco Daily eller Fiat.

**carthago**



C-Tourer 145 RB LE Mercedes.



Liner-for-two.



Liner-for-two.

# Autohallen

## Monter A01:03

Autohallen är en av Sveriges största husbilshandlare. Med fyra anläggningar Kungsängen, Borås, Lomma, Karlstad. Man äger även Albins Husbilar i Valskog. Man är importör av husbilsfabrikaten McLouis, Karmann och Eura Mobil. Är kända för att sälja sina husbilar i ett mycket välutrustat "All inclusive" utförande.

### Eura Mobil Integra 890 EB/QB

Tyska premiumtillverkaren Eura Mobils allra finaste och lyxigaste modell, strax under 9 meter i längd. Med över 60 års erfarenhet vet Eura Mobil hur man bäst tillverkar hållbara och vinterdugliga husbilar. Integra 890 finns med sänglösningarna queensäng eller höga enkelbäddar.

Utrustade med Alde vattenburen värme, solcell, markis, TV, Automatisk växellåda, Fiat 180 hk motor, 5500 kg totalvikt, AL-KO chassi, uppvärmt dubbelgolv, värmeisolerade rutor i hytten och mycket mer! 10 års fukt och täthetsgaranti, 3 års garanti på inredning samt 2 års Fiat garanti + assistans.



Eura Mobil Integra 890 EB/QB.

### Karmann Davis 620

En av plåtisspecialisten Karmanns populäraste modell. 6,36 meter lång med långbäddar i sovrummet. Byggs på Fiat Ducato, standardmotor 140 hk och 3500 kg totalvikt. Alla med vanligt B-körkort får köra.

Husbilar från Karmann Mobil är testade i köldkammare och klarar temperaturer ner till -15 grader utan problem. De är utrustade med en Truma dieselvärmare och lägger man till Freedom-paketet får man även med elpatron och solcell bland annat.

Långbäddarna bak går att bädda ihop till en stor dubbelsäng, kylskåpet är placerat högt upp, bordet i sittgruppen är vikbart och går även att lyfta av för att använda utanför husbilen.

### McLous Mc4 873

McLous är ett italienskt husbilmärke i mellanklassen. Alltid utrustade med ett generöst All Inclusive-paket som bland



Eura Mobil Integra 890 EB/QB.

annat innehåller Solcell, Markis och Truma luftburen värme med elpatron.

Denna modell har höga långbäddar bak som går att bädda ihop. Under sängarna ett stort lastutrymme som nås från utsidan. Elektrisk taksäng och 5 bättade platser är standard. En husbil som passar hela familjen.



McLous Mc4 873.

Mc4 873 finns också i en specialutgåva skapad av Autohallen Husbilar med orangefärgat tema som gör att husbilen sticker ut. 10 års fukt och täthetsgaranti, 2 års garanti på inredning samt 2 års Fiat garanti + assistans.



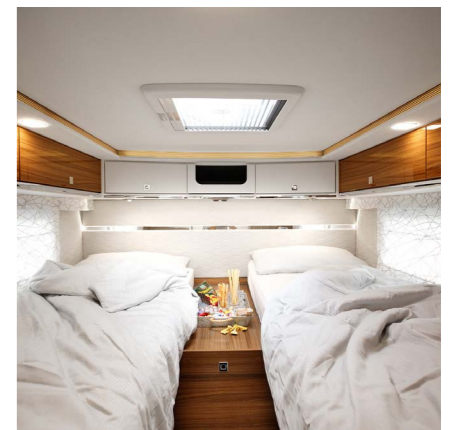
Karmann Davis 620.



Karmann Davis 620.



McLous Mc4 873.



Eura Mobil Integra 890 EB/QB.

# Bergholm

## Monter A03:01, A04:01

Bergholm är en av landets största importörer av fritidsfordon och ställer på mässan ut husbilar och husvagnar från Knaus, Weinsberg, Morelo och Ci.

### Knaus Van Ti Plus Platinum Selection 650 MEG

Den dynamiska allroundbilen med det där lilla extra som gör stor skillnad. Det vattenburna

värmesystemet från ALDE gör denna husbil till en perfekt året runt campare och med fyrhjulsdraft som standard tar den dig genom slingrande vägar och tuff terräng utan problem.

### Knaus Yaseo 340 PX

Den första husvagnen för e-mobilitet som imponerar med sin anpassningsbara planlösning. Trots sina kompakta dimensioner erbjuder nya Yaseo maximal semesterflexibilitet med samma känsla av rymd som i en vanlig husvagn

### Weinsberg CaraCompact MB Edition Pepper 640 MEG

Med Mercedes chassi och massor av utrustning som standard är detta den optimala husbilen för 2-3 personer som värdesätter utrymme och komfort.

### Weinsberg CaraOne 390 QD

Med Weinsberg CaraOne 390 QD får du en husvagn som är mycket lätt och smidig att köra, fyra bekväma sovplatser och alltid en trivsamt miljö med detaljer av högsta kvalitet.

### Morelo Empire Liner 110 GSB

Upplev lyx när den är som allra bäst. Morelo är en enastående kombination av överlägsen kvalitet, elegant design och välgenomtänkta funktioner.

### Ci Magis 82 XT.

En idealisk husbil som kombinerar italiensk exklusivitet med överlägsen kvalitet - Ci Magis 82 XT. Med sin banbrytande planlösning erbjuder den inte bara fem sovplatser utan också ett rymligt badrum i bak.

**BERGHOLM**



Knaus Van Ti Plus Platinum Selection 650 MEG.



Weinsberg CaraCompact MB Edition Pepper 640 MEG.



Weinsberg CaraOne 390 QD.



Morelo Empire Liner 110 GSB.



Knaus Yaseo 340 PX.

# Challenger

## Monter A02:01

Challenger tar 2024 över Chaussons plats på svenska marknaden. De är tvillingfabrikat och bytet sker för att harmonisera de nordiska marknaderna. Chausson har på senare år klättrat fort i försäljningsstatistiken och blivit lika populära som Challenger är i grannländerna. Alla Challenger säljs i det särskilda Norden Line utförandet som skiljer sig från de Challenger som säljs utanför Norden.

### X250

En kompakt husbil med sportig framtoning. Dess lite mindre syskon, X150, som lanserades 2021 har sålts i över 1 300 exemplar. De är båda alternativ till inredda skåpbilar. Samma yttermått men mer inändig volym och bättre isolering.



Challenger X250.

# Caravelair

## Monter A02:01

1962 beslutade sig den franska jetplanstillverkaren Sud Aviation att utöka verksamheten och förutom de välkända Caravelle-flygplanen även börja tillverka husvagnar. Idag, efter mer än 60 år av fortsatta innovationer är CARAVELAIR fortfarande en av Frankrikes allra mest älskade husvagnar, känd för hög kvalitet och välgenomtänkta lösningar som gör semestern ännu skönare.

### Sport Line

Klädd i en modern grå kostym och utrustad med allt du behöver för en bekväm husvagnssemester. Elektrisk golvvärme samt Trumavent gör vagnen behaglig även om temperaturen kryper neråt på höstkanten. Finns i vikter från 1100 till 1500 kg.



Sport Line.

# Easy Campers

## Monter AG:01

Svenska Easy Camper, med fabrik i Dorotea, bygger campers för året runt bruk. De är kända för sin höga kvalitet och goda funktion. Oavsett vilken pick-up du kör finns en Easy Camper som passar på flaket.

En camper har många fördelar - ingen fordonskatt, du byter basfordon när du vill, lämna campern medan du använder pick-upen för att upptäcka eller åka och handla.

### Camp Compact

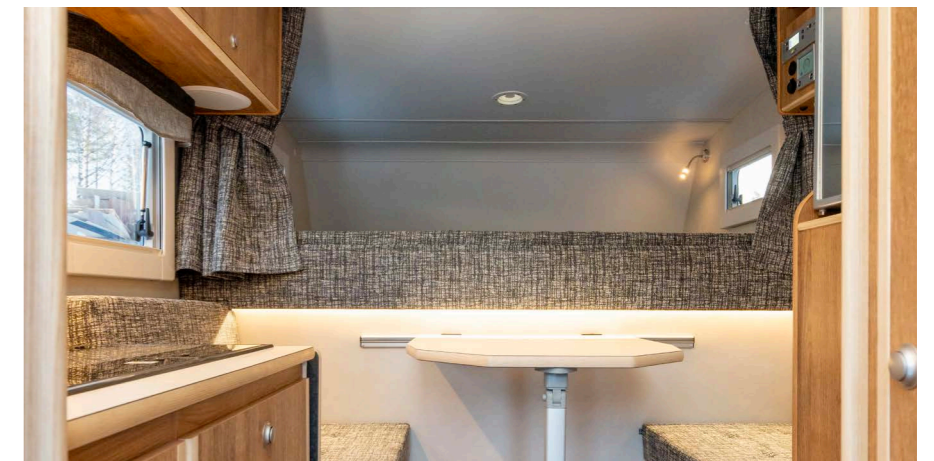
Camper som passar väldigt många olika modeller av pickuper. Särskilt väl lämpad för dig som vill kunna dra ett släp. Vattenburen värme från Alde, inklusive golvvärme. Tre olika toalett-lösningar: Klassisk kemtoa, komposttoa och nya Tiny med urintank.

### Easy Camper EC 6 SH-2.1

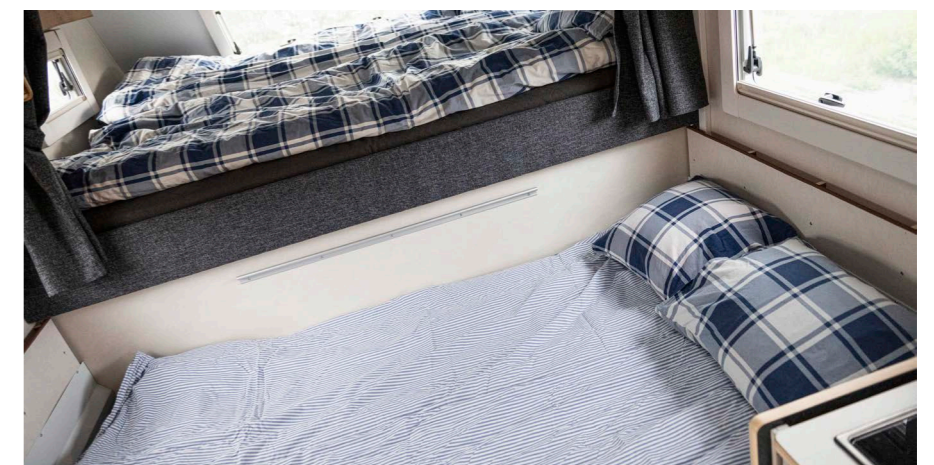
Camper för pickuper med dubbel hytt, europeiska och japanska. Huserar upp till fyra personer. Vattenburen värme från Alde inklusive golvvärme och utrymme för två P11 gasolflaskor gör att du kan fricampa året runt, överallt. I badrummet kan du välja tre olika toalettlösningar: Klassisk kemtoa, komposttoa och nya Tiny med urintank.



Camp Compact.



Easy Camper EC 6 SH-2.1.



Easy Camper EC 6 SH-2.1.

# Forsbergs Fritidscenter

## Monter A05:01

Forsbergs Fritidscenter har sju anläggningar - Bjuv, Borlänge, Hyssna, Kalmar, Karlstad, Linköping och Stockholm. De är importörer av Concorde, Niesmann+Bischoff och Frankia och återförsäljare för Hobby, Sunlight och Pilote. På mässan ställer de ut 13 fordon.

### Concorde Liner 996 MI

En fulländad och exklusiv husbil i absolut toppklass. En riktig land-yacht byggd på Mercedes Atego med all önskvärd utrustning. Generösa utrymmen i sittdel, kök, badrum och sovrum.

Fyllt med exklusiva material och utrustad med bl a diskmaskin gör din resa till ett nöje.

### Niesmann+Bischoff Flair 920

Med en sportig, personbilsinspirerad exteriör ihop med en öppen och luftig interiör spelar Flair i en egen liga. Snygga och smarta lösningar kombineras med material som ger en ombonad och varm miljö. Infälld taksäng, tillgängliga utdragslådor i lastutrymmen och takdusch är bara några av detaljerna som gör Flair till en optimal kontinentkryssare eller din bästa reskamrat till fjällen.

### Pilote Galaxy 740 FC Evidence

En helintegrerad modell med en härlig queensbed. En mycket prisvärd och välutrustad husbil som tack vare Evidence-paketet har Alde golvvärme, luftkonditionering och massa mer. Interiören är ljus med fräscha inslag av trä i köksdelen och garderoberna. Elektrisk taksäng gör Pilote Galaxy till en smidig familjebil för resor när och fjärran.

### Hobby V65 GE Optima Ontour Edition F

En fullt utrustad van från pålitliga Hobby. En kompakt husbil med lite mindre yttermått men rymliga innermått. Här får man fördelarna från en stor husbil i ett slimmat format. Perfekt för både stadsresor och längre äventyr. Passar utmärkt för ett aktivt par eller den lilla familjen.



Hobby Maxia 660 WQM Nordic Edition.



Pilote Galaxy 740 FC Evidence.



Niesmann+Bischoff Flair 920.

**Hobby Maxia 660 WQM Nordic Edition**  
Scandinavisk design med rena, ljusa och smakfulla färgval är ett signum för Maxia-serien.

Detta är en semesterlägenhet på hjul med stora öppna ytor, ljust frontmonterat kök och ett generöst badrum. I Nordic Edition utförande har vi en

vagn utrustad för vinterklimat med bl a vattenburen golvvärme och isolerade tankar. En favorit både sommar och vinter.



Niesmann+Bischoff Flair 920.



Hobby Maxia 660 WQM Nordic Edition.



Concorde Liner 996 MI.



Hobby V65 GE Optima Ontour Edition F.



# Husbilsskolan

## Monter AG:26

I Husbilsskolans monter kan du få svar på alla dina frågor om husbilar och livet med husbil. Det kan handla om vilken modell eller typ av husbil som passar just dina behov bäst, tekniska frågor, problemlösning, resa utomlands, lagar och regler. Oavsett om du är nybörjare eller erfaren, dina frågor och funderingar är lika välkomna.

Husbilsskolan håller tillsammans med Husbilsresor & Äventyr och Freedom-Travel seminarier i sin monter varje dag. De är gratis och det krävs ingen föranmälan. Dock är det begränsat med utrymme i montern.

### SEMINARIEPROGRAM

#### Alla dagar:

- 12:00 Husbil för nybörjare - vi pratar om olika husbilstyper, hur saker fungerar och tar frågor från publiken.
- 13:00 Teknisk frågestund - frågan är fri, räck upp handen och få svar
- 14:00 Vinter med husbil - Husbilsskolan och Husbilsresor & Äventyr pratar vintercamping i teori och praktik

#### Fredag och lördag

- 15:00 Bottniska viken med husbil - Freedom Travel har åkt Bottniska viken runt med husbil genom UNESCO-arv, vackra städer, historiska platser, unik skärgård, Mumindalen, forsar och galet vacker natur. Ett äventyr i Finland och Sverige!



# Pilote

## Monter AG:03

Franska Pilote är ett av Sveriges populäraste husbilfabrikat. Deras utbud omfattar vans, halvintegrerade och helintegrerade husbilar. Från mellanklass till premium.

Totalt finns inte färre än 43 olika husbilsmodeller att välja bland. 2024 har de uppdaterat sina interiörer med nytt träslag och lanserar de nya Atlas modellerna på Ford.

### G740 Evidence

Ny modell för 2024 med face-to-face sittgrupp, vattenburen värme från Alde, 180hk motor med automat. I sovrummet kan du välja antingen en fristående dubbelsäng (queensbed) eller separata långbäddar. Badrummet är delat med duschkabin på ena sidan av bilen och toalettutrymme mitt emot.



G740 Evidence.

**PILOTE**

# Kabe

## Monter A03:03, A04:03

Svenska Kabe har marknadens bredaste utbud av husbilar och husvagnar. Med 60 års erfarenhet vet de vad som krävs av ett fritidsfordon för att klara alla årstider och alla väderlekar.

Husbilarna baseras på Mercedes Sprinter med AL-KO chassi och omfattar fem modellserier - Kabe Van, Novum, Royal, Crown och Imperial.

Husvagnarna erbjuds i fyra modellserier och finns i längder från 470 till 1 000 cm. Oavsett vad dina behov är finns en Kabe Husvagn som passar.

### Crown/Imperial i790 LQB

2024 års stora husbilsnyhet från Kabe. En riktig fullträff som imponerar med queensbädd, separat toa och dusch samt vinkelkök - Allt under åtta meter. Finns i både Crown och Imperial utförande.

Precis som övriga husbilsmodeller har Crown och Imperial i790 LQB uppdaterats med den nya foliefärgen Atlas Ceder på snickerier, nya foliefärgen Cashmere på överskåp, badrumslaminatet Light Concrete, ljusare färg på golvmattan och ny taklucka

### Novum 750 T

KABE Novum är en lätt 3,5 tons halvintegrerad modell som är både prisvärd och välutrustad. En praktisk nedsänkbar taksäng över dinetten finns som tillval. För dig som vill ha mer lastvikt, välj Heavypaket med totalvikten 4,5 ton.

Denna modell har enkelbäddar i sovrummet, stort badrum över hela bilens bredd baktill och en bekväm L-soffa att koppla av i.

**KABE**



Kabe Novum.



Kabe Novum 750 T.



Kabe Imperial i790 LQB.

# Däckteam

## Monter AG:04

Missa inte däck och fälgotteriet i montern!

Däckteam har över 160 verkstäder i Sverige som ser till att personbilar, husbilar och husvagnar är korrekt skodda för alla årstider och underlag. På mässan visar man däck från Continental och fälgar från OCL Brorssons.

### Continental

Världskända för sina däck som ger fantastiskt grepp och kontroll, oavsett väglag. Kör du husbil? Välj CP-märkta däck för optimal stabilitet och kontroll.

### OCL Brorssons

Få saker påverkar utseende så mycket som ett par snygga och funktionella fälgar. OCL Brorssons, Sveriges ledande fälggrossist, hjälper dig att hitta rätt fälg till just din husvagn/husbil. Alla våra fälgar är TÜV godkända.



C-Tourer 145 RB LE Mercedes.



CP-märkta däck.



OCL Brorssons

**DÄCKTEAM**

# Eriba Touring

## Monter AG:07

Detta är legendariska husvagnar som lanserades redan 1957. Designen är lika mycket form som funktion. Det uppfällbara taket i kombination med den aerodynamiska fronten ger lågt luftmotstånd som sparar bränsle. Den låga totalvikten gör att kraven på bil och körkort inte blir så höga.

Eriba Touring har flera modellserier som idag är det givna valet för kunder över hela världen när det gäller kvalitet, design, teknik och komfort. Vagnarna byggs i Tyska Bad Waldsee av Hymer.

På mässan visar Haag & Carlsson Bil i Nyköping Eriba Touring 530 & 542, två värdiga representanter för vårt varumärke som vi är så stolta över.



Eriba Touring.

**EERIBA**

# Lindströms husbilar & husvagnar

## Monter A01:01

Lindströms är en av de större handlarna i Mälardalen. De har sin anläggning i Enköping med skyltfönster mot E18. Där säljer de husbilar från Rapido, Dreamer, Challenger, Carthago, Etrusco, Knaus och Rimor.

### Rapido 606F

Nyhet från Rapido utrustad med bla: Stort öppet sällskapsrum med motstående soffor med armstöd. En stor bäddbar matplats med en elektriskt manövrerad taksäng ovanför. Stort och rymligt badrum bak med extra stora garderober. Längd 6,69m.

### Dreamer D62

Dreamer är ett fabrikat helt fokuserat på att inreda skåpbilar. De är ett av de bäst säljande plåtsfabrikaten i Sverige. Denna modell har en öppen planlösning som skiljer den från mängden och ett stort takfönster över förarplatsen. Sammantaget gör detta att den känns ovanligt rymlig och luftig.

**LINDSTRÖMS**  
HUSBILAR & HUSVAGNAR



Rapido 606F.



Dreamer D62.



Rapido 606F.

# Kama Fritid

## Monter A02:03

Kama Fritid är Sveriges största tillbehörsgrossist inom camping. Alla husbils- och husvagnshandlare i Sverige säljer deras prylar. Även många verkstäder.

### Royal Camping

Till säsongen 2024 lanserar Royal Camping ett helt nytt möbelkoncept med stolar, bord och förvaringshylla vid namn Monark.

Färgsättningen är grafitgrått tyg och gyllenbrun Teak. De bekväma stolarna har justerbara ryggar och finns i tre versioner - Medium, Large och en strandstol. Till Medium och Large kan man köpa till ett fotstöd.

Borden finns i fyra modeller. De tre största har toppskiva av gyllenbruna teaklackerade lameller som rullas ihop för att ta liten plats under transport. En matchande praktisk förvaringshylla att använda i förtältet eller under markisen. En sittpall som även kan användas som fotpall eller som ett minibord tillsammans med den medföljande toppskivan.

### Isabella Camp-let Earth tältvagn

Camp-let Earth skapades med en tydlig vision: enkelhet kombinerat med möjlighet till personlig anpassning. Detta ger dig maximal flexibilitet på din campingsemester. Oavsett om du reser som par, familj eller med vänner kan denna tältvagn anpassas till alla situationer. Som standard erbjuder Camp-let Earth ett 18 m<sup>2</sup> stort semesterhus med fyra bekväma sovplatser. Om du behöver mer utrymme än de 18 m<sup>2</sup> finns det oändliga utbyggnadsmöjligheter. De praktiska dragkedjorna på sidorna och fronten gör det enkelt att lägga till extra moduler som annex, sidotält, förtält och frontsoltak. Allt detta är komprimerat till en kompakt släpvagn med en totalvikt på endast

500 kg, vilket gör den lämplig att haka på både på små bilar och på elbilar.

Med sin harmoniska design och sina naturliga färger passar Camp-let Earth bra på både campingplatser och i naturområden.



Isabella Camp-let Earth tältvagn.



Isabella Camp-let Earth tältvagn.



Monark stol finns i tre modeller.



Monark bord finns i fyra modeller.

# Piczo

## Monter AG:08

Marknadsledande inom portabla mediaupplevelser med brett utbud av smartprojektorer och tillbehör. Upplev ljud och video oavsett var du är; i naturen, i husbilen eller på båten. Upplev friheten av att bära med dig din TV i fickan och dela glädjen tillsammans med andra framför favoritserien eller fotbollsmatchen. Upp till 200 tum oslagbar bildkvalitet överallt och närsomhelst - inomhus och utomhus.

### PICZO Mini Cube

Med sin kompakta formfaktor och avancerade funktioner den perfekta lösningen för användare som kräver en smartprojektor med maximal flexibilitet utan att kompromissa med kvalitet. Inbyggt batteri med två timmars batteritid, HDMI- och USB-ingång samt trådlös funktionalitet för både ljud- och videostreaming.

### PICZO Iris Plus

Tar användaren till nya höjder genom att kombinera projicerande briljans och omfattande funktionalitet. Inbyggt batteri med två timmars batteritid, microSD-, HDMI- och USB-ingång samt trådlös funktionalitet för både ljud- och videostreaming.

### PICZO Nova Pro

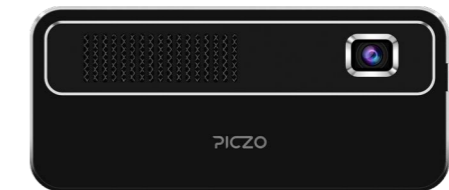
Framtagen för att erbjuda enastående bildkvalitet, snabb prestanda och marknadens mest efterfrågade funktioner. Nova Pro kommer att förändra sättet ni ser på en smartprojektor helt och hållet. Med avancerad teknik och användarvänliga funktioner är Nova Pro mer än bara en smartprojektor; den är porten till en helt ny värld av projicerade mediaupplevelser. Inbyggt batteri med två timmars batteritid, microSD-, HDMI- och USB C-ingång samt trådlös funktionalitet för både ljud- och videostreaming.

**PICZO**

Beam anything, anywhere.



Affinity Duo M.



Piczo, olika modeller.

# Hymer

## Monter A06:03

Under våren lanseras Hymer Center X, premium offroadutrustning som är noggrant testad och utvald för att passa perfekt till moderna husbilar och campingbilar.

Offroadutrustningen i Hymer Center X-kollektionen erbjuds både till befintliga kundfordon byggda på Fiat och Mercedes-Sprinter, men också för beställning av nya fabriksfordon. Den kommer att säljas i tre olika utrustningsnivåer för bästa paketpris på olika lösningar, men utrustningarna kan självklart även köpas separat.

På Mässan Stockholm Husvagn Husbil i mars, kommer en ny Hymer Grand Canyon S att visas med Hymer Center X-kollektionen monterad.

På Hymer Centers Youtube-kanal finns nu en ny video som visar installationsförloppet och testkörning i Bergsslagens skogar.



Hymer ML-T 580.

### Hymer ML-T 580

Nya versionen av denna äventyrshusbil med permanent fyrhjulsdrift får Sverigepremiär på mässan. ML-T 580 är utrustad för optimal självförsörjning ute i naturen med utrustning såsom dieseldriven värmepanna med höghöjdpaket och Hymer Smart-Battery-System 2.0 som kan utökas ända upp till 320 Ah batterikapacitet. Mer oberoende och mer kontroll får du dessutom genom Hymer Smart Connect där du får full kontroll över belysning, uppvärmning, klimatanläggning och mycket mer, även på distans.



Hymer Grand Canyon S.

### Hymer Grand Canyon S

HYMER introducerar den nya Grand Canyon S, en campingbil som omdefinierar mobilt boende för äventyrssökande som värdesätter komfort och stil. Perfekt för två personer och med pop-up-tak som tillval blir den även perfekt för familjen med upp till 4 personer. Den bygger på Mercedes-Benz Sprinter vilket förenar kraftfull prestanda med lyxig komfort.

Interiören är rymlig, med högkvalitativa material och en design som

optimerar utrymme och funktionalitet, inklusive ett ergonomiskt kök, bekväma sovplatser och ett rymligt badrum. Hymer Grand Canyon S har fått sin interiör inspirerad av Hymer Venture S med sina multifunktionsväggar i stilren bambudesign.

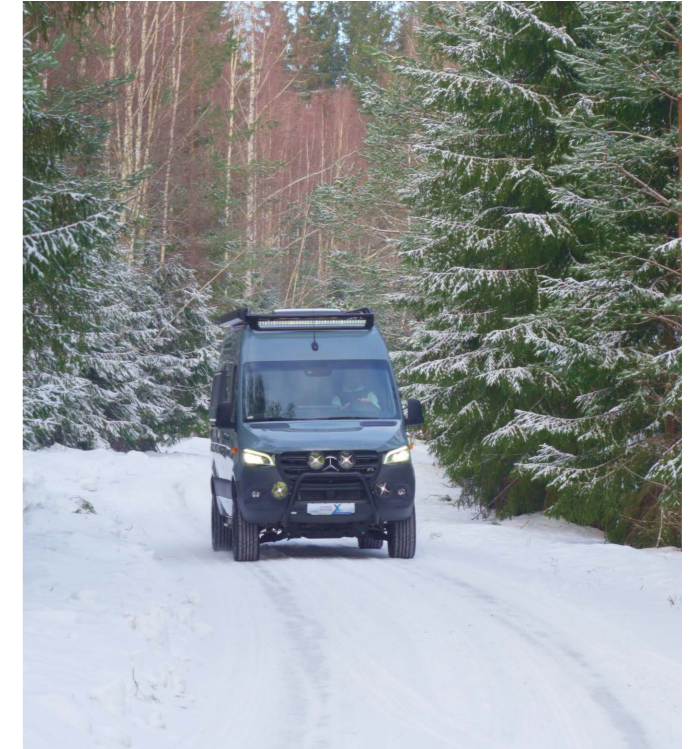
Hymer Connect-systemet möjliggör kontroll och övervakning av fordonets funktioner via en smartphone. Den nya modellen har också innovativa förvaringslösningar och avancerade säker-

hets- och assistanssystem för en säker och bekväm resa.

**HYMER**



Hymer Grand Canyon S.



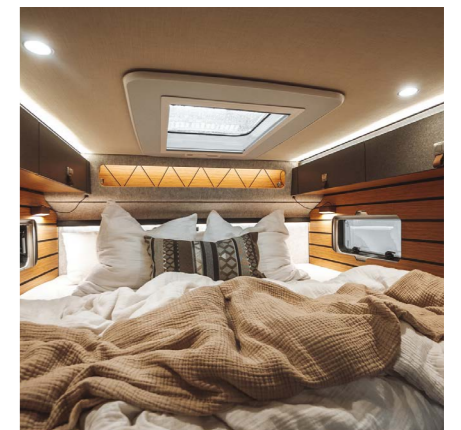
Hymer Grand Canyon S.



Hymer ML-T 580.



Hymer Grand Canyon S.



Hymer ML-T 580.

# Sun Living

## Monter A04:03, A05:03

Sun Living är Adrias instegfabrikat och har på senare år klättrat raskt i försäljningsstatistiken. Sortimentet omfattar inredda skåpbilar, alkovbilar och halvintegrerade husbilar.

### Sun Living S 75SL

Den perfekta lösningen för flexibilitet och bekvämlighet. Med sin nedsänkbara säng framtill passar den lika bra för par som har vänner på besök, äldre par med barnbarn, eller barnfamiljer. De bakre sängarna, upp till 210 cm långa, rymmer även de som är lite längre. Dessutom kan den enkelt användas på vintern, med tillval som ALDE vattenburen centralvärme, inklusive golvvärme, och uppvärmd spillvattentank. S 75SL är vår storsäljare och erbjuder flexibilitet för alla typer av resenärer.

### Sun Living V 60SP

Modellen för det aktiva och äventyrliga paret eller familjen med behov av massor av förvaringsutrymme. Med popup-tak får man 2 extra sovplatser och kan vara ett familjenöje. V60SP är idealisk för alla som älskar äventyr.

**SUNLIVING**  
MADE BY ADRIA MOBIL



Sun Living V 60SP.



Sun Living V 60SP.



Sun Living S 75SL.